



# fubba

11  
2020.NOVEMBER  
フーバ

## CONTENTS

- ◆ 令和3年賀詞交歓会 中止のお知らせ
- ◆ 北九州校 昼間課程入学選考 日程のお知らせ
- ◆ 「令和2年7月豪雨」被害のお見舞い
- ◆ 美賠償ニュース
- ◆ 通信課程令和2年度秋入学式
- ◆ 帳簿準備のお知らせ

—— 発行人 ——

福岡県美容生活衛生同業組合  
代表者 井手口 有公  
編集兼発行所  
福岡市中央区荒戸2丁目3番12号

TEL 092-715-8211

FAX 092-715-8777

http://www.fuba.or.jp

フーバ 検索

北九州校 令和3年4月入学生(昼間課程) 募集要項

## 第5回入学選考日程のお知らせ

**募集人数** 美容科・昼間課程 北九州校 160名

**願書受付**

	願書受付期間	入学選考日
第5回	11/14(土)~12/18(金)	12/20(日)

北九州校の令和3年4月入学生の生徒募集を行っております。サロンのお客様やお知り合いで、美容師への進路に興味をお持ちの方がいらっしゃいましたら、ぜひご紹介ください。

※定員になり次第締め切ります。

### 【紹介入学奨励金】

**特典内容**

ご紹介いただいた方が入学された場合  
1名につき 5万円

### 重要なお知らせ

**福岡校(美容科・昼間課程)の生徒募集は  
締め切りました。**

お問い合わせ先(入学案内ダイヤル) 北九州校▶0120-2918-37

## 「令和2年7月豪雨」 被害のお見舞い

この度の令和2年7月豪雨により、各地で河川の氾濫や土砂崩れなどが発生し、筑後地区を中心に多くの方々が被害に遭われました。被災された皆様に心よりお見舞い申し上げます。

新型コロナウイルスの影響も続いており、不自由な生活を送られることは、苦難の日々とお察しいたします。一日も早く安寧な日々が戻りますようお祈り申し上げます。

各県の美容組合からも、ご心配やお見舞いのお言葉を賜り、厚くお礼申し上げます。

引き続き、被災された皆様の安全・安心な日常の再建に向けて、皆様の温かいご支援を賜りますよう、お願い申し上げます。

令和2年9月30日までの、令和2年7月豪雨に関する自然災害見舞金のお支払い状況をご報告いたします。

- 休業(7日以上1か月未満で、工事を伴わないもの)・・・9件
- 床上浸水(休業不問)・・・・・・・・・・・・・・・・・・・・7件

## 令和3年賀詞交歓会 中止のお知らせ

令和3年1月18日(月)に開催を予定しておりました「令和3年賀詞交歓会」につきまして、開催是非を検討してまいりましたが、新型コロナウイルス感染症の拡大防止のため、参加者及び関係者の健康と安全を最優先に考慮した結果、誠に残念ながら、開催を中止することにいたしました。

ご参加をご予定いただいていた皆様には、ご迷惑をお掛けすることとなり大変申し訳ございません。何卒ご理解の程、よろしくお願い申し上げます。

## 福岡県「美賠償」ニュース

美容所賠償責任補償制度

福岡県の組合員は全員加入済みです

近年、一般消費者の損害賠償の意識も高まり、賠償額も年々高くなっています。事故はお客様にご迷惑をおかけするだけでなく、お店の信用にも関わります。多くの事故はもう少し気をつけていけば防げた可能性があると思われまます。また、この制度の対象とならず、お店で賠償しなければならないこともあります。今一度気をつけるよう心がけましょう。

### 最近の多発事故と注意事項

多発事故  
パターン1

ヘアカラー液およびパーマ液  
による皮膚炎・かぶれ、衣服汚損

#### 対策

ヘアカラー、パーマ施術の際は、首回りにしっかりとタオルやラップなどを巻くようにしましょう。濡れたタオルは、その都度取り替えるようにしましょう。



多発事故  
パターン2

仕上がり不良

#### 対策

パーマやブリーチによる髪の毛の縮れなど、**仕上がりに関することは支払い対象外**となります。ただし、容姿に関わるほど広範囲の断毛・脱毛である場合は、対象となる場合がありますのでご相談ください。

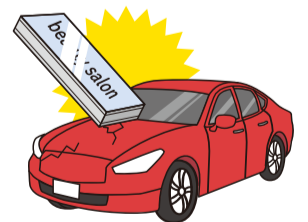


多発事故  
パターン3

施設の管理不備、欠陥  
などによる損害

#### 対策

管理不備で店舗が設置している看板などが飛んだり倒れたりしたことで、通行人に怪我をさせたり、車に傷をつけた場合は店舗側の責任になります。ただし、台風の場合など、条件によっては支払い対象外となりますのでご注意ください。



万が一事故が  
起こったら・・・

- ① すぐに支部と組合事務局にご報告ください。お客様には「賠償保険について確認の上、後日こちらから連絡します」と説明し、連絡先を聞いてください。
- ② 人身事故の場合は、すぐに病院で診てもらってください。少しでも体に異常がある場合は、後日ではなくその場で病院に行ってもらうことが重要です。
- ③ 対物事故の場合は、破損した物品は保存してください。修理・クリーニングに出す場合は、出す前に破損状態の写真を撮って保存しておいてください。

お問い合わせ TEL:092-715-8211 担当:安部

福岡美容専門学校

通信課程令和2年度秋入学式

10月19日(月)に、福岡校ならびに折尾愛真高等  
学校商業科美容専科コースは福岡市市民福祉プ  
ラザにて、また北九州校は福岡美容専門学校北九  
州校にて、「通信20期秋生入学式及び連絡会」が執  
り行われました。

それぞれ入学許可宣言と担任紹介などが行わ  
れ、新入生は学業に励む決意を胸に式典に臨みま  
した。

在学中の3年間で、月曜午後に行われる8回の  
定期スクーリングと、1年目に1回、2年目に2  
回、3年目の国家試験前に3回の集中スクーリン  
グを予定しています。

職員一同、全力を尽くし指導にあたってまいり  
ます。通信生をかかえるサロン様におきましては  
ご理解とご協力をいただきますようお願い申し  
上げます。



福岡美容専門学校 福岡校、  
折尾愛真高等学校 商業科 美容専科コース



福岡美容専門学校 北九州校

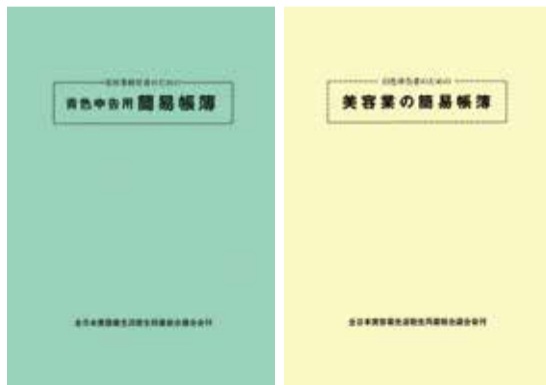


個人事業主の方へ

決算時期が近づいています。  
帳簿の準備はお済みですか?

青色申告用簡易帳簿・白色申告用簡易帳簿 好評販売中

全美連発刊の青色帳簿・白色帳簿はサロン経営に使いやすい  
簡易帳簿です。日々のサロン経営にぜひお役立てください。



<組合事務局にて販売中>

青色帳簿  
1冊 856円  
白色帳簿  
1冊 540円

※ 郵送をご希望の場合は別途送料がかかります。(1冊の場合200円。冊数により送料は異なります)

【お問い合わせ】

TEL: 092-715-8211 組合事務局 担当/西村



Salon  
rooming

お客さまに選ばれる  
サロンの在り方

Salon rooming は、  
一人ひとりのお客さまの求める「過ごし方」を叶える  
サロンづくりをサポートします。



W SWING YUME

ダブルスイングユメ / フルスベックモデル

お客さまの快適性とスタッフの作業性を兼ね備えた、  
バランスの良い空間が生まれます。

TAKARA BELMONT

お客様センター ☎ 0120-596-348 www.tb-net.jp



W SWING YUMEについて Salon roomingについて

新規加入組合員  
紹介キャンペーン

紹介者様には  
2,000円の  
QUOカード進呈!



\*イラストはイメージです

組合員の皆様の知人や友人で、組合にまだ加入されていない方をご  
紹介いただき(※1)、その方が組合に加入された場合、お礼に2,000  
円のQUOカードを進呈いたします。  
紹介キャンペーンに該当しない場合でも、新規オープン店の情報な  
どお待ちしております。

※1 ご紹介者の方(組合員様)は、ご紹介いただく方にご連絡をいただいた場合、紹介キャンペーンに該当します。

お問い合わせ/広報 092-715-8211